



EPiServer RELATE

Prosjektrom og brukergenerert innhold i EPiServer

EPIServer RELATE

Sem & Stenersen Prokom har utviklet en portalløsning spesielt for kommuner. Denne har fått navnet Kommuneportal24:7. Kommuneportal24:7 er valgt av mer enn 60 kommuner fra 2006 til 2010, og gjør dette til den raskest voksende portalløsningen i kommunal sektor.

Kommuneportal24:7 benytter EPIServer som publiseringsløsning. Denne publiseringsløsningen er best kjent for sin brukervennlighet for redaktører og forfattere, og fleksibiliteten den gir utviklere. EPIServer er den dominerende publiseringsløsningen i offentlig sektor, med store kunder som regjeringen.no, stortinget.no, altinn.no, lanekassen.no og skatteetaten.no.

Med EPIServer Relate kan EPIServer utvides med funksjonalitet for prosjekttrom og brukergenerert innhold. EPIServer Relate kan brukes både av eksterne og interne brukere, og for en kommune er EPIServer Relate best egnet som en utvidelse av ansattportalen. Med EPIServer Relate kan de ansatte få tilgang til egne prosjekttrom hvor de kan dele informasjon med andre medlemmer i prosjektene, for eksempel felles dokumenter og informasjon.

Med EPIServer Relate får hver ansatt en personlig side i ansattportalen, som kan vise informasjon som navn, bilde, e-postadresse, telefonnr., avdeling og en kort beskrivelse av arbeidsoppgavene til den ansatte.

Det finnes også funksjonalitet for blogg, diskusjonsforum og lignende, og all informasjon kan kommenteres av alle ansatte. På den enkeltes personlige side kan man se hvilke blogginnlegg, diskusjoner eller kommentarer den ansatte har gjort i ansattportalen. Denne funksjonaliteten er med på å redusere terskelen for å legge ut informasjon i ansattportalen, og skaper mer engasjement gjennom kjente måter å kommunisere på fra for eksempel Facebook og Twitter.

FUNKSJONER I EPiServer RELATE

EPiServer Relate integrert i ansattportalen

Ansattportalen i Kommunportal24:7 kan integreres med EPiServer Relate, som blant annet inneholder funksjonalitet for prosjekttrom og samhandling.

EPiServer Relate har også funksjonalitet for brukergenerert innhold i ansattportalen. Erfaring viser at terskelen for å publisere innhold er lavere når innholdet legges ut som blogger og innlegg i diskusjonsforum kontra å skrive mer tradisjonelle nyheter og artikler.

EPiServer Relate har ferdige maler for blogg og diskusjonsforum, med funksjonalitet for å legge inn kommentarer og vurderinger av disse. Alle aktiviteter til en ansatt, som blogg, kommentarer til andres blogg, innlegg i diskusjoner osv vises samlet på en egen side for hver ansatt. På denne siden kan det også vises informasjon om den ansatte, som navn, telefonnr, e-postadresse, bilde osv. Mye av denne informasjonen kan for eksempel hentes fra brukerkataloger som Active Directory eller andre kilder hvor denne informasjonen er registrert fra før.

Funksjonalitet for prosjekttrom

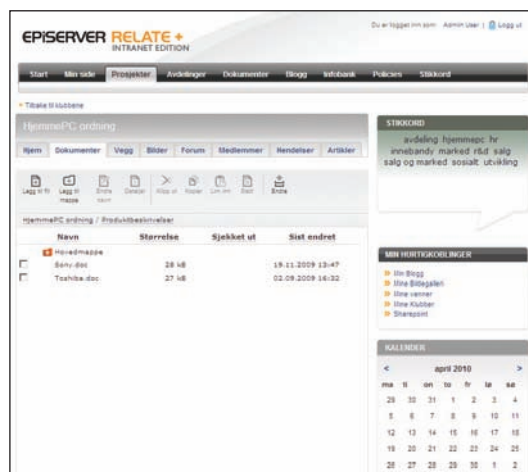
EPiServer Relate har funksjonalitet for prosjekttrom, hvor medlemmer av et prosjekt kan se hvem andre som er medlemmer, dele informasjon, ha diskusjonsforum internt i prosjektet, og dele felles dokumenter.

Med EPiServer Relate får man et brukervennlig prosjekttrom som er tett integrert i den øvrige ansattportalen. Rettigheter og tilganger håndteres på en like enkel måte som ellers i EPiServer, og de ansatte får et prosjekttrom de kan bruke uten et stort behov for opplæring.

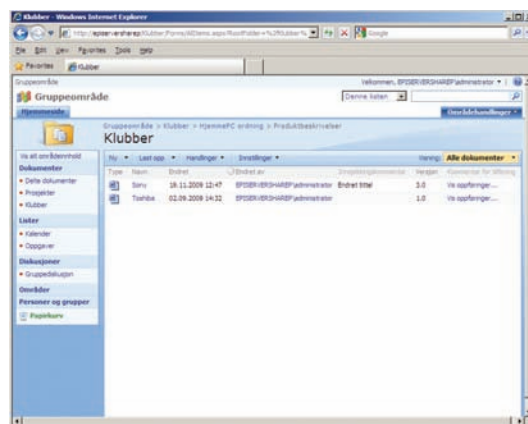
Dokumentene kan enten ligge i filarkivet til EPiServer eller integreres med Microsoft SharePoint Services.



EPiServer Relate brukergenerert innhold.



Filarkivet til et prosjekttrom i EPiServer Relate. Filene hentes fra SharePoint Services.



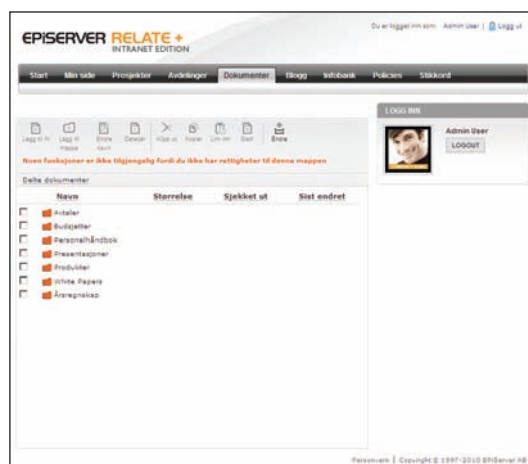
Samme filer som i skjermbildet over, i SharePoint Services hvor de ligger lagret.

Integrert med SharePoint Services

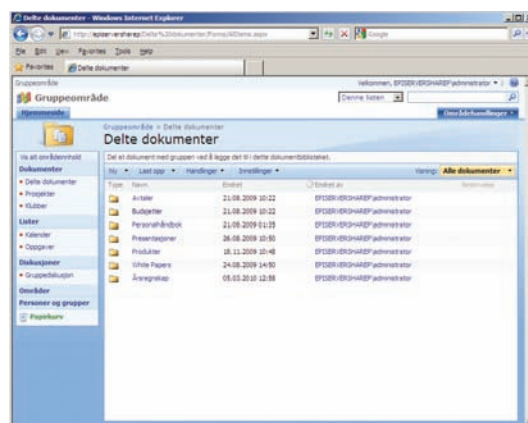
EPiServer Relate kan integreres med SharePoint Services, som følger med som en kostnadsfri komponent til Microsoft Windows Server. Det finnes en egen SharePoint Connector til EPiServer som kan brukes til å integrere både vanlig publisert informasjon og dokumenter. Dokumenter kan ligge lagret i SharePoint Services, men ses og håndteres fra grensesnittet til EPiServer Relate. Nye dokumenter kan lastes opp fra EPiServer Relate, og lagres i SharePoint Services.

EPiServer Relate som samhandlingsløsning for politikere

EPiServer Relate kan integreres med modulen Lokaldemokrati24:7 fra Sem & Stenersen Prokom, og bli en samhandlingsløsning for politikere. Politikere kan da kommunisere med hverandre gjennom diskusjonsforum, blogg eller vanlige artikler i EPiServer, velge hvilke andre politikere de vil dele informasjonen med. De kan også opprette egne notater til politiske møter eller saker i et møte som en del av forberedelsene til et møte, og også dele disse notatene med andre politikere.



Filarkiv i EPiServer Relate, integrert med SharePoint Services.



Filmapper og dokumenter i SharePoint Services som vises i EPiServer Relate som vist i skjermbildet over.

SEM & STENERSEN PROKOM

Sem & Stenersen Prokom AS er et solid og lønnsomt selskap med offentlig sektor som største kundegruppe, og da først og fremst kommuner, fylkeskommuner og sykehus. Våre to viktigste forretningsområder er skjemaer, både trykte og elektroniske, og portalløsninger. Over 200 kommuner og fylkeskommuner bruker i dag våre elektroniske løsninger.

Ønsker du mer informasjon?

www.prokom.no/portal
Helge Ruud, salgssjef
helge.ruud@prokom.no
 917 21 331